

Bardarbunga volcano hat

Distributør for Istex i Danmark:

Fru Zippe Aps.

Hennebjergvej 31
DK-6830 NR. Nebel
E-mail: mail@fruzippe.dk
tel.: +4575256066
fax: +4575256166



EN STØRRELSE

MATERIALE:

Léttlopi – (islandsk uld, løbelængde 50g = ca. 100 meter)

2 ngl i forskellige farver

Strømpepinde eller 40 cm rundpinde, nr. 3½ og 4½

Perlestriik

1. omg: Strik 1 ret, 1 vrang

2. omg: Strik 1 vrang, 1 ret

Kabelopslagning:

Strik en retmaske i den første maske, løft ikke masken af pinden, men sæt løkken drejet tilbage på venstre pind (2 masker på venstre pind). Strik en maske i mellemrummet mellem de 2 masker på venstre pind, og sæt løkken drejet tilbage på venstre pind (3 masker på venstre pind). Fortsæt til der er 15 masker på venstre pind.

HUE

Slå 84 masker op på pind nr. 3½. Saml til en ring, og strik 5 cm perlestriik. Skift til pind nr. 4½ og fortsæt med perlestriik til arbejdet måler 7,5 cm fra opslagskanten. Slut med den 2. omgang perlestriik, som begynder med 1 vrang.

Strik mønster og indtagninger som vist i diagrammet.

Top dekoration:

Dekorationen er strikket i hver af de 7 resterende masker.

Begynd med den første maske: Slå 15 masker op med kabelopslagning. Luk maskerne af, og sæt den sidste maske på en maskeholder.

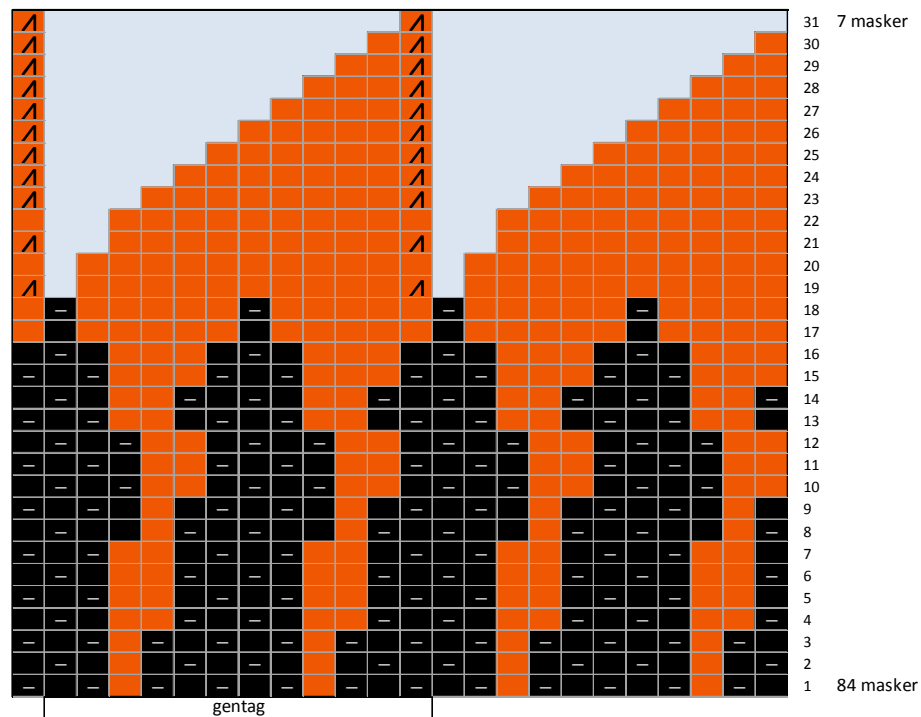
Gentag dette i hver af de sidste masker.

Bryd garnet, og træk trådenden gennem de 7 masker og stram til.

MONTERING

Hæft de løse ender, vask huen, og læg den fladt til tørre.

MØNSTER



SYMBOLER

- = retmaske
- = vrangmaske
- ▲ = strik 2 masker ret sammen
- = ingen maske



Design: Hulda Hákonardóttir